

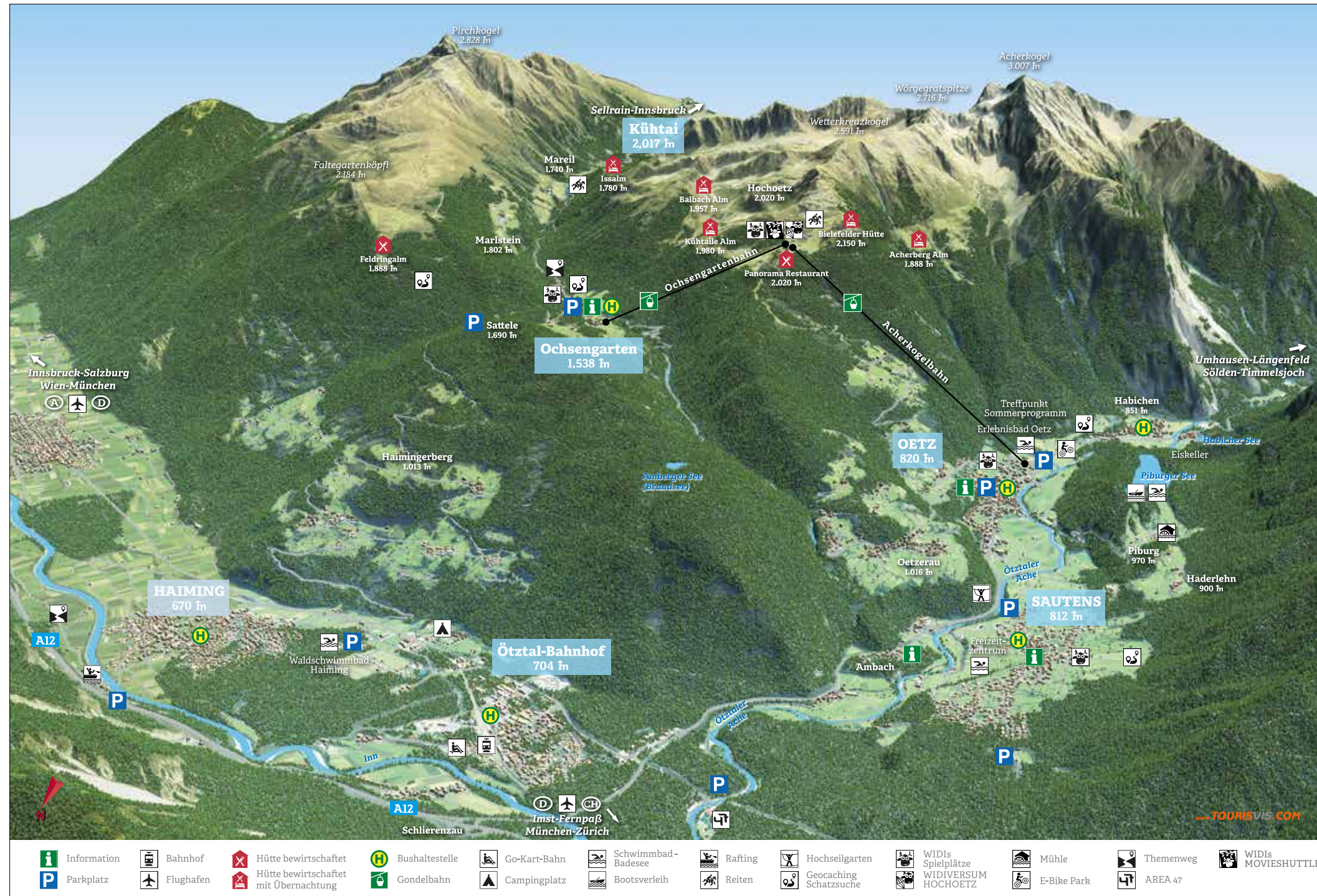
ALTERSEMPFEHLUNG	0-3	3-6	6-10	10+
WIDIVERSUM	✓	✓	✓	✗
WIDIs MOVIESHUTTLE	✗	✗	✓	✓
WIDIs Kids Park	✓	✓	✓	✗
WIDIs Zauberwald	✓	✓	✓	✗
Waldspielplatz Ochsenbrunnen	✓	✓	✓	✗
Bienenthemenweg	✗	✓	✓	✓
AREA 47 (Water Area)	✗	✗	✓	✓
Go-Kart Bahn in Ötztal Bahnhof und Tumpen	✗	✗	✗	✓
Acherkogelbahn und Ochsengartenbahn	✓	✓	✓	✓
Apfelmeile Haiming	✓	✓	✓	✗
Boots- und Badeanlage Piburger See	✗	✓	✓	✓
Geocaching/Schatzsuche	✗	✓	✓	✓
Habicher See mit Eiskeller	✓	✓	✓	✓
Hochseilgarten Sautens	✗	✗	✗	✓
Kinderrafting	✗	✗	✓	✓
Mühle Piburg	✓	✓	✓	✓
Pferdereiten	✗	✓	✓	✓
Schwimbäder	✓	✓	✓	✓
E-Bike Park	✗	✗	✗	✓
Abendliche Laternenwanderung*	✗	✗	✓	✓
Erlebniswanderung	✗	✗	✓	✓

* Mehr Infos zu der Laternenwanderung erhältlich in allen Informationen von Ötztal Tourismus

Impressum: Satz- und Druckfehler vorbehalten. Für den Inhalt verantwortlich: Ötztal Tourismus.
Bildnachweis: © Ötztal Tourismus – R. Wyhlidal, A. Kuprian, E. Holzknicht, B. Steiner, M. Burtischer,
M. Muigg-Spörr, eye 5 – D. Zangerl; © Shutterstock, ©Tirol Werbung



ÖTZTAL TOURISMUS INFORMATION OETZ
6433 Oetz | Austria | T +43 (0) 57200 500
oetz@oetztal.com | www.oetz.com



INDOOR KINDERGARTEN *Hochöetz* die große Familie

Mitten in der Skiregion Hochoetz erwartet die Gästekinder ein Kindergarten mit ganztägiger Betreuung. Alle Schneepinzessinnen und kleinen Skikönige ab 2 Jahren (Kinder sollten sauber sein) können hier spielen, basteln, malen und nach Herzenslust herumtoben. Und sollten mal die Äuglein zufallen, steht ein eigener Schlafraum bereit.

Täglich geöffnet von 9:00 – 16:00 Uhr, Betreuung auch stundenweise möglich (Mittagessen gegen Aufpreis)



Für Gästekinder aus WIDI-Partnerunterkünften ist der Besuch kostenlos!

3 SKISCHULEN – 1 KIDS CLUB

Das übersichtliche Kinderland der Skischulen in Hochoetz bietet das perfekte Umfeld um erste Erfahrungen auf den Skiern zu sammeln. Mehr Infos unter oetz.com/widis-kids-club



HAPPY FAMILY WOCHEN

Kostenloser Skikurs oder Kinderbetreuung für Gästekinder der Orte Haiming-Ochsengarten, Sautens, Oetz und Umhausen-Niederthai

12. – 19.12.2020 | 09. – 30.01.2021 | 13. – 27.03.2021

Gültigkeit und Bedingungen

- Kinder ab Jahrgang 2015 od. jünger – Ausweispflicht!
- Mindestaufenthalt von 7 Nächten

Wichtige Informationen

- 5-Tages Skikurs (Kinder ab 4 Jahre)
- 5-Tage Kinderbetreuung für Kinder von 2 – 4 Jahren (Kinder sollten „sauber“ sein!)
- Mittagbetreuung gegen Aufpreis.
- Einlösbar bei allen WIDIs KIDS CLUB Skischulen



WIDIs HEIMAT & SOMMERPROGRAMM



oetztal.com
oetz.com/widiversum

WIDIs SOMMER PROGRAMM

01.06. – 09.10.2020

KINDERANIMATION VON MONTAG BIS FREITAG
TAGES- & HALBTAGESBETREUUNG

JEDEN MONTAG ISLANDPFERDE REITEN

Mit dem Bus fahren wir zum Almhof Mareil, wo schon süße Islandpferde auf uns warten. Auf dem Rücken der Pferde erkunden wir die Almwiesen.



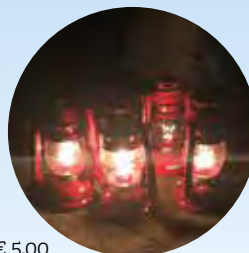
JEDEN DIENSTAG BIENE LINE UND DAS HONIGABENTEUER

Am Vormittag gehen wir auf Entdeckungstour mit WIDIs Bummelzug. Nach einem kurzen Spaziergang treffen wir Imker Helmut & Imkerin Agnes, die uns einen Bienenstock zeigen. Bienen sind besonders fleißige kleine Tierchen und sind außerdem ganz wichtig für unsere Umwelt. Heute lernen wir die kleine Biene Line kennen. Line ist noch jung und fliegt zum allerersten Mal hinaus auf die Wiese um Nektar zu sammeln. Hoffentlich geht das gut!



WIDIs TIPP! LATERNENWANDERUNG

Gemeinsames Basteln und im Anschluss einfache geführte Wanderung mit Laternen zum Habicher See. Dauer: ca. 2 h
Treffpunkt: 19:30 Uhr
Kosten: Erwachsene € 7,00 | Kinder € 5,00
Kostenlos für Gäste von Naturpark- und Ötztal Premium Card Partnerbetrieben.
Anmeldung und weitere Infos in allen Informationen von Ötztal Tourismus.



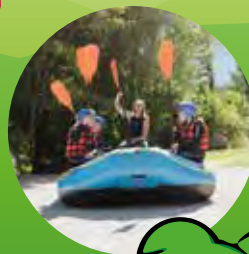
JEDEN MITTWOCH ABENTEUERTAG FÜR DIE KLEINEN 3+

Für kleine Kinder gibt es am Abenteuertag lustige Piratenspiele und eine tolle Schatzsuche. Zu Mittag grillen wir gemeinsam mit unseren großen Freunden.



PIRATENRAFTING FÜR DIE GROSSEN 6+

Zuerst stürmen wir den Kletterturm, bevor wir uns zu Mittag im Indianerzelt mit Grillwürstchen stärken. Im Anschluss geht's zum Piratenrafting auf dem Inn. Nicht vergessen – Badesachen mitnehmen! Kosten: € 48,00/Kind
Inklusivleistungen: Schnupperklettern, Mittagessen mit Grillen, Kinderraftingtour, Transfer Haiming und retour



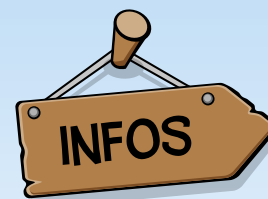
JEDEN DONNERSTAG FAMILIENTIPP! WILDNISTAG UND RÄTSELREISE

Am Vormittag geht es hinaus in den Wald. Zwischen den Bäumen bauen wir eine Waldkugelbahn und machen ein Kugel-Wettrennen. Mit unseren Schnitzmessern basteln und verzieren wir coole Stöcke. Am Nachmittag begeben wir uns auf große Rätselreise im Zentrum von Oetz. Dort warten rätselhaft Wandmalereien und Brunnenfiguren, geheimnisvolle Räume und knarrende Holzstufen auf ihre Entdeckung. Die Schubladen, Öfen und Gemälde des Turmmuseums decken alle Geheimnisse auf. Die Kräuter aus dem Turmgarten verarbeiten wir in der Kunstküche zu Farben und halten dann mit dem Pinsel auf Papier fest.
Zeitraum Rätselreise: 02.07. – 27.08.2020, Mindestteilnehmerzahl: 4 Kinder (Außerhalb des angegebenen Zeitraumes findet der Wildnistag auch am Nachmittag statt)



JEDEN FREITAG MAGISCHE MÜHLE

Zeitraum: 02.07. – 27.08.2020
Heute wird es magisch. Wir besuchen Müller Max in seiner Mühle und lauschen dem Mühlenmärchen. Danach gemeinsames Brotbacken mit allen Kindern. Mindestteilnehmerzahl: 4 Kinder (Außerhalb des angegebenen Zeitraumes findet ein tolles Alternativprogramm ohne Brotbacken statt)



ALTERSGRUPPEN

Wochenprogramm und Wanderungen werden je nach Alter der Kinder angepasst. Kinder ab 3 Jahren nehmen am tollen Spieleprogramm in der Natur teil.

BETREUERINNEN

Ein ausgebildetes Betreuersteam freut sich auf die Gästekinder.

TREFFPUNKT UND START

MONTAG BIS FREITAG
Wir treffen uns im WIDIs Sommernest beim Erlebnisschwimmbad Oetz ab 9:00 Uhr und beginnen pünktlich um 9:30 Uhr mit dem Programm.
– Ganztagesbetreuung: 9:00 – 16:00 Uhr
– Halbtagesbetreuung: 9:00 – 12:30 Uhr oder 12:30 – 16:00 Uhr
Nur möglich, wenn Kinder selbst hingebracht/abgeholt werden

SPRACHEN

Unsere Kinderbetreuerinnen sprechen Deutsch und Englisch.

ELTERNBEGLEITUNG

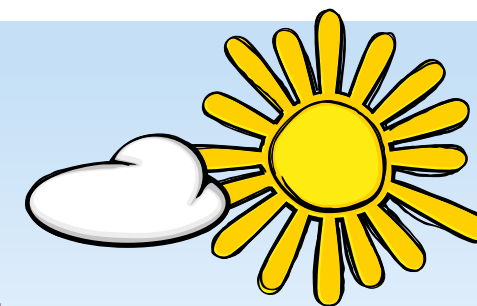
Gerne sind alle Mamas und Papas aber auch Omas und Opas und Verwandte eingeladen, täglich mit den Kindern dabei zu sein. So wird jeder Tag zum aufregenden Familientag. Bitte bei der Anmeldung bekannt geben und Kamera nicht vergessen.

MITZUBRINGEN

Gutes Schuhwerk, wetterfeste Kleidung, Sonnenschutz

VERPFLEGUNG

Bitte den Kindern einen Rucksack mit Proviant und Getränk mitgeben, das ermöglicht eine flexible Tagesplanung.



KOSTEN

€ 25,00 pro Kind/Tag (gegen Vorlage der Gästekarte)
€ 15,00 pro Kind/Halbtage (gegen Vorlage der Gästekarte)
Kosten für Busse oder Bahnen sind nur für Kinder inkludiert!

Für Gästekinder der WIDI Partnerunterkünfte ist die Teilnahme kostenlos.



INKLUDIERTE LEISTUNGEN FÜR KINDER

- Kinderbetreuung und Animation
- Mal- und Bastelmaterialien
- Fahrt mit öffentlichen Verkehrsmitteln im Rahmen des Kinderprogramms
- Fahrt mit Gondelbahnen im Rahmen des Kinderprogramms

NICHT INKLUDIERT

- Alle Leistungen für Begleitpersonen
 - Laternenwanderung (Dienstag Abend)
 - Abenteuertag für die Großen (Mittwoch)
 - Schnupperklettern, Mittagessen Grillen, Kinderrafting, Transfer Haiming und retour
- Kosten: € 48,00/Kind mit Rafting, € 17,00/Kind ohne Rafting
Aus organisatorischen Gründen ist der Betrag direkt bei der Kinderbetreuerin vor Ort zu begleichen.

ANMELDUNG

Bis spätestens 18:00 Uhr des Vortages bei „WIDIs-Hotline“
T +43 (0) 664 6547 709; Maximale Teilnehmerzahl: 25 Kinder

* Programmänderungen vorbehalten. Programm & Wanderungen werden für unsere „Kleinsten“ angepasst.
** Inklusivleistung nur für Kinder! Eltern/Begleitpersonen lt. Tarif

WIDIs HIGHLIGHTS

